

Comment procéder

Bon de commande précis et vous pouvez fournir tout ou partie des éléments suivants :

- Plan de situation.
- Plan de masse.
- Coupe du pavillon.
- Plan topographique, si ce dernier est établi.

UN RÉSEAU

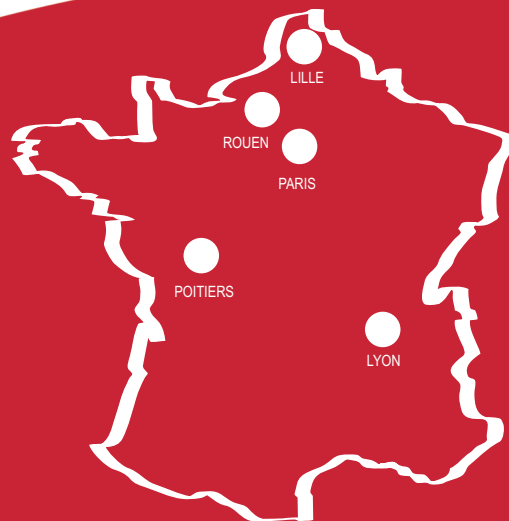
UNE RÉACTIVITÉ

CONTACTEZ-NOUS !

1 pour bien construire

2 pour construire en connaissance de cause

3 pour construire en toute sécurité



PAVITEC
Etudes géotechniques

ZI des Gravelles - 8 rue des Chênes Rouges - 91580 ETRECHY
Tel : 01 69 58 29 58 - @mail : idf@althea-ingenierie.fr
www.pavitec.fr

Conception - Impression Imprimerie de Plithiviers - 45300 - Crédits photos © Fotolia.com © Pavisol



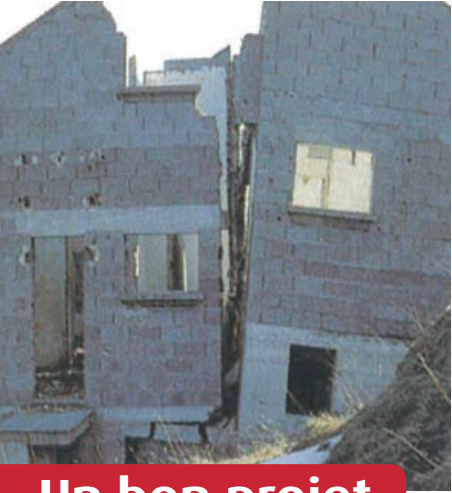
**AVANT DE
CONSTRUIRE
VOTRE
PAVILLON**

Faites réaliser une étude de sol

PAVITEC
Etudes géotechniques

Pour bien construire

Ne prenez pas de risques inutiles



Un bon projet

passer par une correcte interaction entre le sol et la structure.

La construction d'un pavillon est un acte trop important pour s'en remettre au hasard.

Le coût de l'étude de sol est très négligeable au regard du coût de la construction et des risques encourus (désordres pouvant entraîner la démolition totale de la construction).

L'étude de sol est un préliminaire indispensable à l'établissement du projet.

De plus, elle permet d'optimiser le système de fondation.

Nos solutions

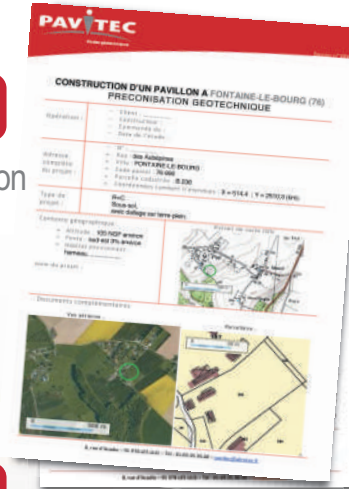
Fort de notre expérience PAVITEC vous propose 2 solutions

1^{ère} solution

Un document "Préconisation Géotechnique"

Avantages

- Rapidité
- Sécurité
- Coût très modéré



2^e solution

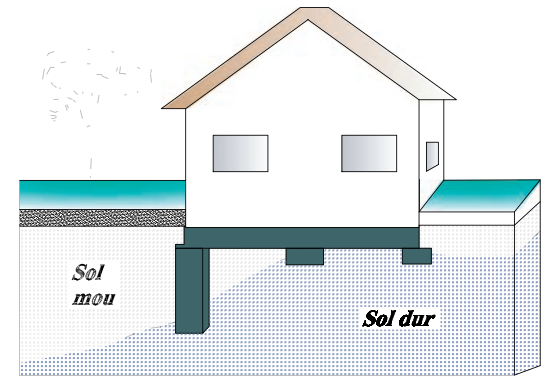
Si après l'approche de la "Préconisation Géotechnique" il est nécessaire de réaliser des investigations sur place, un rapport géotechnique sera rédigé qui déterminera :

- Les solutions de fondation.
- Leur pré-dimensionnement.
- Solution constructive.
- Nécessité de drainage.
- Risque géotechnique.

En option

- Possibilité d'effectuer une étude pédologique pour définir la filière d'assainissement des eaux usées.
- Calcul et détermination des schémas d'armatures des fondations.

L'étude de sol



Elle permet de préconiser le type de fondation de votre maison.

Nos moyens

- Matériel : pénétromètres dynamiques (5) et machines de forages (12)
- Humain : ingénieurs (10) et techniciens (15)
- Technique : logiciels, laboratoire, expérience (20 ans)
- Proximité : 5 implantations en métropole

